

Direção Regional de Agricultura e Pescas de Lisboa e Vale do Tejo

Alertas Fitossanitários

Circular nº 05/2017

Data: 20/12/2017

Xylella fastidiosa — Novos requisitos para a produção de plantas

Alertam-se de novo todos os operadores económicos, agricultores e público em geral que se detetarem qualquer sintoma suspeito, devem de imediato contactar a Direção Regional de Agricultura e Pescas ou o Instituto da Conservação da Natureza e Florestas, da Região em que se situa a planta ou cultura afetada.

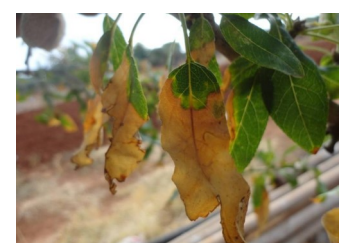
A Direção Geral de Alimentação e Veterinária elaborou o ofício circular nº 34/2017, de 20 de dezembro, sobre "***Xylella fastidiosa* - Alteração da legislação, novos requisitos para a produção de plantas**", o qual divulgamos e se encontra disponível em: <http://www.dgv.min-agricultura.pt/portal/page/portal/DGV/genericos?generico=4054225&cboui=4054225>



Sintomas em loendro



Sintomas em videira



Sintoma em amendoeira



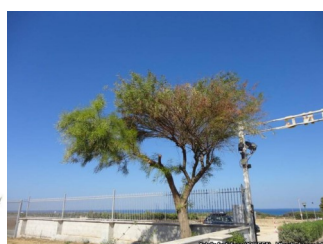
Sintomas em *Polygala*



Sintomas em oliveira



Sintomas em citrinos



Sintomas em *Acacia saligna*



Sintomas em *Westringia fruticosa*



Sintomas em giesta

Fonte das fotografias: <https://gd.eppo.int/taxon/XYLEFA/photos>

Neste contexto, solicita-se a vossa colaboração fazendo-nos chegar toda a informação e fotografias de eventuais casos suspeitos, utilizando para o efeito o endereço de e-mail prospeccao@draplvt.gov.pt na área de intervenção da DRAPLVT, que pode ser consultada em: <http://www.draplvt.mamaot.pt/DRAPLVT/Informacao-Institucional/Area-Intervencao/Pages/Area-Intervencao.aspx>.

Inspetores Fitossanitários

Ana Arsénio

Fátima Beirão