

Direção Regional de Agricultura e Pescas de Lisboa e Vale do Tejo

Alertas Fitossanitários

Circular nº 04 /2016

Data: 17/11/2016

***Xylella fastidiosa* — Ofício circular nº 37/2016 da DGAV**

A Direção Geral de Alimentação e Veterinária - DGAV, elaborou o ofício circular nº 37/2016, de 14 de novembro, sobre os “novos focos e novas subespécies de *Xylella fastidiosa* na União Europeia”, o qual divulgamos em anexo.

O ofício circular está igualmente disponível em <http://www.dgv.min-agricultura.pt/portal/page/portal/DGV> >>Página principal >> Fitossanidade - Inspeção Fitossanitária - Informação Fitossanitária - *Xylella fastidiosa*.

Alertam-se todos os operadores económicos, agricultores e público em geral que se detetarem qualquer sintoma suspeito, devem de imediato contactar a Direção Regional de Agricultura e Pescas ou o Instituto da Conservação da Natureza e Florestas, da Região em que se situa a planta ou cultura afetada.

O sucesso da erradicação de qualquer organismos prejudicial está na deteção precoce, pelo que reforçamos o pedido da vossa colaboração, fazendo-nos chegar toda a informação e fotografias de eventuais casos suspeitos, utilizando para o efeito, preferencialmente o endereço de e-mail prospeccao@draplvt.mamaot.pt ou qualquer um dos contactos em rodapé, na área de intervenção da DRAPLVT.

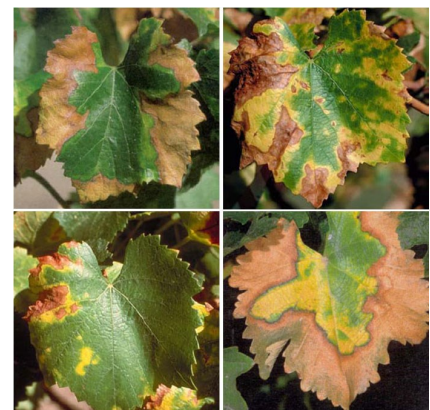
Disponibiliza-se para o efeito, o endereço da área de intervenção da DRAPLVT: <http://www.draplvt.mamaot.pt/DRAPLVT/Informacao-Institucional/Area-Intervencao/Pages/Area-Intervencao.aspx> e o **link** do site http://www.draplvt.mamaot.pt/alimentacao/Prospeccao-pragas-doencas/Bacteria_Xylella_fastidiosa/Pages/Bacteria-Xylella-fastidiosa.aspx.



Sintomas em *Polygala myrtifolia*

[\(http://www.leseynois.fr/xylella/\)](http://www.leseynois.fr/xylella/)

<https://www.eppo.int/MEETINGS/2016>



Sintomas em videira

<http://pbt.padil.gov.au/pbt/index>

Inspetores Fitossanitários

Ana Arsénio

Fátima Beirão